



STAMPANTI INKJET





Cos'è la tecnologia a getto d'inchiostro / inkjet?



Le stampanti a getto d'inchiostro sono le più comuni stampanti utilizzate sia a casa che nel industria. Producono copie digitali gettando inchiostro sulla carta.

Il cuore delle stampanti a getto d'inchiostro è la testina di stampa, la quale ha migliaia di ugelli microscopici che gettano inchiostro sul materiale. Le goccioline misurano 3-5 picolitri, permettendo un'immagine di stampa in qualità foto. In combinazione con un meccanismo di movimento super preciso questo comporta il lancio di milioni di goccioline ogni secondo. Non appena la goccia tocca il substrato, si forma un effetto legante tra l'inchiostro speciale ed il rivestimento del materiale, formando stampe mozzafiato, precise, molto contrastate, a tenuta d'acqua e luce. Oltre all'inchiostro a base acqua, quale è adatto per ogni tipo

di materiale con rivestimento d'inchiostro, offriamo per quasi tutti i sistemi inchiostro a base di pigmenti in combinazione con substrati con superficie opaca, per raggiungere una resistenza ai raggi UV massima per l'utilizzo esterno. DTM Print valuta frequentemente il mercato per offrire sempre la tecnologia inkjet migliore e più attuale sul mercato. Per produrre etichette straordinarie per ogni tipo di utilizzo, si ha bisogno non solo di una tecnologia di stampa avanzata ma anche di materiali di alta qualità. Substrati stampabili possono essere opachi, parzialmente lucenti o lucidissimi di carta o poliestere. In più esistono anche materiali speciali con superfici dorate, argentate o olografiche.

Esempi d'utilizzo per il mercato boom delle stampanti a getto d'inchiostro

Fabbricanti e produttori privati utilizzano stampanti per etichette a getto d'inchiostro, per stampare etichette per alimenti e bevande, per il settore chimico e cosmetico, codici a barre ed etichette per cartoni, etichette personalizzate e tanto altro. Per ottenere alcune idee, troverete qui una lista con i nostri settori d'utilizzo e mercati più importanti:

- **Punti vendita** (segnali d'avvertenza, voucher, buoni, cartellini prezzo ed azioni, etichette per cartoni e confezioni)
- **Logistica** (etichette codici a barre)
- **Bevande** (etichette per birra, vino, caffè, acqua ecc.)
- **Alimenti** (etichette per produttori di generi alimentari o fornitori di servizi, catering, pasticcerie e panetterie, apicoltori ecc.)
- **Allestimenti/convegni/congressi** (badge visitatori, biglietti per concerti/teatro/cinema)
- **Catering** (buoni, biglietti d'ingresso, targhette con nome)
- **Commercio** (voucher, targhette, etichette per prodotti di stagione)
- **Personalizzazioni** (etichette personalizzate per tutti i mercati, etichette per occasioni speciali come matrimoni, giubilei ecc.)
- **Produzione** (codici a barre-, etichette per cartoni e prodotti)
- **Prodotti di stagione & campioni** (edizioni speciali, etichette prototipe)
- **Industria** (etichette conformi alla norma GHS)



LX500e

COLOR LABEL PRINTER



Inchiostro/Cartucce
Cartucce CMY singole



Larghezza di stampa
19 - 108 mm



Proprietà particolari
Taglierina per etichette
(LX500ec)



Compatibile con
Windows + macOS



Volume di produzione
Fino a 1.000 etichette/
giorno



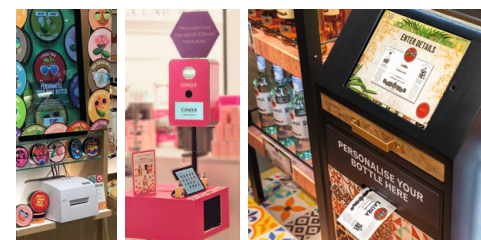
Velocità di stampa
Fino a 63,5 mm/s

Dettagli sulla stampante per etichette a colori LX500e

La LX500e/LX500ec utilizza una tecnologia moderna a getto d'inchiostro ad alta risoluzione, per la produzione di piccole tirature di etichette per prodotti in qualità professionale e impressionante. Ed il meglio è: in base alla quantità di stampa il prezzo è notevolmente ridotto in confronto ad etichette stampate in flexo o offset.

Caratteristiche principali

- ▶ Stampa a colori di 4800 dpi
- ▶ 16.7 milioni di colori
- ▶ Cartucce a base acqua o pigmento intercambiabili
- ▶ LX500ec: taglierina integrata (ghigliottina)
- ▶ Grandezza piccola, compatta
- ▶ Stampa fino a 108 mm di larghezza



Perfetta per punti vendita e chioschi

Tutti amano etichette personalizzate. Grazie alle sue misure minime, la LX500e/LX500ec è perfetta per punti vendita. Fate personalizzare ai vostri clienti le loro etichette direttamente nei vostri negozi! La DTM Print offre applicazioni individuali adatte alle vostre richieste.

Incluso nel pacchetto

- ▶ NiceLabel Free 2019 DTM Version & BarTender UltraLite (Windows), Belight Swift Publisher 5 (Mac)
- ▶ Una bobina di etichette 4x3" DTM Paper High Gloss
- ▶ Una cartuccia a base acqua CMY
- ▶ Istruzioni d'uso & campionario

Ulteriori informazioni

Scannerizzare il codice QR per vedere tutti i video sulla LX500e/LX500ec.

Visitate dtm-print.eu per informazioni dettagliate.



LX600e

COLOR LABEL PRINTER



Inchiostro/Cartucce
Cartucce CMY singole



Larghezza di stampa
13 - 127 mm



Volume di produzione
Fino a 3.000 etichette/
giorno



Proprietà particolari
Taglierina per etichette



Compatibile con
Windows + macOS



Velocità di stampa
Fino a 114 mm/s

Dettagli sulla stampante per etichette a colori LX600e

Le cartucce singole per la LX600e per inchiostro a base acqua e pigmento permette all'utente un utilizzo vario e semplifica allo stesso tempo le stampe. Stampate le etichette dove e quando saranno necessarie e precisamente solo nella quantità desiderata. La stampante dispone delle stesse caratteristiche di qualità della LX610e, ma senza taglierina integrata per ritagliare i contorni.

Caratteristiche principali

- ▶ Stampa a colori di 4800 dpi
- ▶ 16.7 milioni di colori
- ▶ Cartucce a base acqua o pigmento intercambiabili
- ▶ Taglierina integrata («pizza wheel» style)
- ▶ Stampante da tavolo compatta e leggera
- ▶ Stampa fino a 127 mm di larghezza



Incluso nel pacchetto

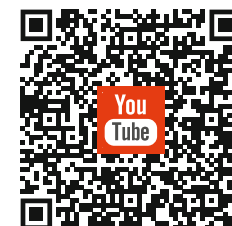
- ▶ NiceLabel Free 2019 DTM Version & BarTender UltraLite (Windows), Belight Swift Publisher 5 (Mac)
- ▶ Una cartuccia a base acqua CMY
- ▶ Istruzioni d'uso & campionario

Richiede poca manutenzione

Sono finiti i tempi di ugelli intasati e cambi di testine costosi e poco maneggevoli. Gli utenti ottengono con ogni cambio della cartuccia una testina nuova, che sicuramente facilita la manutenzione e riduce i costi aziendali notevolmente. Con un semplice cambiamento della cartuccia, la LX600e può essere utilizzata sia con inchiostro a base di colorante che pigmento.

Ulteriori informazioni

Scannerizzare il codice QR per vedere tutti i video sulla LX600e. Visitate dtm-print.eu per informazioni dettagliate.





**Stampa & ritaglio
dei contorni in un
solo passaggio**



Inchiostro/Cartucce
Cartucce CMY singole



Larghezza di stampa
13 - 127 mm



Volume di produzione
Fino a 3.000 etichette/
giorno



Proprietà particolari
Taglierina per contorni
digitale & taglierina per
etichette



Velocità di stampa
Fino a 114 mm/s



Compatibile con
Windows + macOS

Dettagli sulla stampante per etichette a colori LX610e Pro

Nella LX610e, la stampa e il ritaglio dei contorni sono uniti in un unico e semplice passaggio, risparmiando così tempo prezioso. Stampate e tagliate i contorni in ogni forma desiderata – tutto in un solo passaggio, che non necessita di controllo. Importate il vostro design e scegliete una forma di ritaglio. Utilizzate una delle forme standard o create una forma individuale, la quale segue automaticamente il profilo dell'immagine. Non avrete mai più bisogno di ordinare bobine pre fustellate.



Caratteristiche principali

- ▶ Stampa a colori di 4800 dpi
- ▶ 16.7 milioni di colori
- ▶ Cartucce a base acqua o pigmento intercambiabili
- ▶ Taglierina per contorni digitale & taglierina per etichette
- ▶ Stampa fino a 127 mm
- ▶ Modalità laminaggio



Software stampa e ritaglio PTCreatTM Pro

Con la software fornita PTCreat Pro Software è possibile importare vari tipi di file come .psd, .ai e .pdf. Anche l'utilizzo di piani, l'esporto di file e il ritaglio individuale dei contorni di grafiche complesse sono parte di PTCreat Pro. La funzione automatica del riprodurre permette l'importo diretto e taglio nella software di un ritaglio del contorno con pochi click.

Incluso nel pacchetto

- ▶ PTCreat Pro Software (Windows & Mac)
- ▶ NiceLabel Free 2019 DTM Version & BarTender UltraLite (Windows), Belight Swift Publisher 5 (Mac)
- ▶ Una bobina di etichette DTM Paper Semi Gloss
- ▶ Una cartuccia a base acqua CMY
- ▶ Istruzioni d'uso & campionario

Ulteriori informazioni

Scannerizzare il codice QR per vedere tutti i video sulla LX610e Pro.

Visitate dtm-print.eu per informazioni dettagliate.



LX910e

COLOR LABEL PRINTER



Inchiostro/Cartucce
Cartucce CMY singole



Larghezza di stampa
13 - 210 mm



Volume di produzione
Fino a 5.000 etichette/
giorno



Proprietà particolari
Taglierina per etichette



Velocità di stampa
Fino a 114 mm/s



Compatibile con
Windows + macOS

Dettagli sulla stampante per etichette a colori LX910e

Con la LX910e è possibile stampare in modo semplice e veloce etichette con una qualità di stampa altissima e fino ad una larghezza di 210 mm. Dispone di una copertura robusta in acciaio verniciata a polvere, certificata per l'utilizzo in aree con norme di sicurezza altissime. Specialmente adatta per l'utilizzo nella costruzione di macchine o impiantistica o con protezione elettromagnetica (EMV).



Caratteristiche principali

- ▶ Stampa a colori di 4800 dpi
- ▶ 16.7 milioni di colori
- ▶ Cartucce a base acqua o pigmento intercambiabili
- ▶ Taglierina integrata («pizza wheel» style)
- ▶ Copertura robusta in acciaio
- ▶ Stampa fino a 210 mm di larghezza



Una stampante, due soluzioni

La soluzione con una sola cartuccia per ogni tipo d'inchiostro permette all'utente di stampare etichette per una vasta gamma di utilizzi e semplificando allo stesso tempo il processo di stampa – una combinazione tra versatilità e semplicità. Cambiate semplicemente tra inchiostro a base acqua o pigmento senza cambiare la testina.

Incluso nel pacchetto

- ▶ NiceLabel Free 2019 DTM Version & BarTender UltraLite (Windows), Belight Swift Publisher 5 (Mac)
- ▶ Una bobina di etichette 4x3" DTM Paper High Gloss
- ▶ Una cartuccia a base acqua CMY
- ▶ Istruzioni d'uso & campionario

Ulteriori informazioni

Scannerizzare il codice QR per vedere tutti i video sulla LX910e. Visitate dtm-print.eu per informazioni dettagliate.



LX3000e

COLOR LABEL PRINTER



Inchiostro/Cartucce
Cartucce CMY singole



Larghezza di stampa
13 - 210 mm



Volume di produzione
Fino a 10.000 etichette/
giorno



Proprietà particolari
Taglierina per etichette
& connessione ethernet



Velocità di stampa
Fino a 114 mm/s



Compatibile con
Windows + macOS

Dettagli sulla stampante per etichette a colori LX3000e

La LX3000e offre i costi di stampa più bassi grazie al nuovo sistema di cartucce. Dispone delle stesse caratteristiche di qualità della LX910e ed in più una testina intercambiabile, come anche delle cartucce a base acqua o pigmento CMY grandi. È perfettamente adatta a varie industrie come quella della cosmetica, chimica e alimentare.

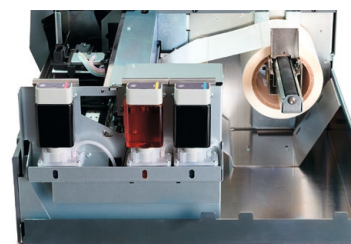
Caratteristiche principali

- ▶ Stampa a colori di 4800 dpi
- ▶ 16,7 milioni di colori
- ▶ Singole, grandi cartucce con 60 ml & testina già preparata con 42 ml d'inchiostro
- ▶ Taglierina integrata ("pizza wheel" style)
- ▶ Connessione ethernet
- ▶ Stampa fino a 210 mm di larghezza



Grandi cartucce – bassi costi di stampa

Con le cartucce singole per ciano, magenta e giallo, la LX3000e è in grado di tenere i costi di produzione tra i più bassi della sua classe. Grazie alla testina intercambiabile una futura conversione tra inchiostro a base acqua e pigmento sarà possibile in ogni momento. La stampante attira grazie alla sua eccellente qualità di stampa, facile manutenzione come anche la larghezza di stampa fino a 210 mm.



Incluso nel pacchetto

- ▶ NiceLabel Free 2019 DTM Version & BarTender UltraLite (Windows), Belight Swift Publisher 5 (Mac)
- ▶ Un set di cartucce CMY
- ▶ Testina intercambiabile
- ▶ Una bobina di etichette 4x3" DTM Paper High Gloss
- ▶ Istruzioni d'uso & campionario

Ulteriori informazioni

Scannerizzare il codice QR per vedere tutti i video sulla LX3000e. Visitate dtm-print.eu per informazioni dettagliate.



Dati tecnici



| | LX500e COLOR LABEL PRINTER | LX600e COLOR LABEL PRINTER | LX610e COLOR LABEL PRINTER | LX910e COLOR LABEL PRINTER | LX3000e COLOR LABEL PRINTER |
|-----------------------------------------|----------------------------------------------------------------------------------------------------------------------------------------------------------------------------------------------------------------------------------------|--------------------------------------------------------------------------------------------------------------------------------------------------------------|--------------------------------------------------------------------------------------------------------------------------------------------------------------------------------------------------------------------------------------|----------------------------------------------------------------------------------------------------------------------------------------------------------------------------------------------------------------------------------------|----------------------------------------------------------------------------------------------------------------------------------------------------------------------------------------------------------------------|
| Metodo di stampa: | Inkjet con inchiostri base acqua (dye) o pigmento | | Inkjet con inchiostri base acqua (dye) o pigmento | | |
| Risoluzione di stampa: | 600 x 1200 dpi nativo; fino a 1200 x 4800 dpi | | 600 x 1200 dpi nativo; fino a 1200 x 4800 dpi | | |
| Dimensioni gocce: | 4 picolitri | | 4 picolitri | | |
| Velocità di stampa: | Fino a 63,5 mm (2,5") al secondo | Fino 114 mm (4,5") al secondo | Fino 114 mm (4,5") al secondo | | |
| Tipo d'inchiostro: | Singola cartuccia ad alta capacità, nero in quadricromia | | Singola cartuccia ad alta capacità, nero in quadricromia | | Serbatoi d'inchiostro separati ad alta capacità per il ciano, magenta e giallo (CMY), nero di processo |
| Testina: | Integrata nella cartuccia | | Integrata nella cartuccia | | Testina intercambiabile, molteplici utilizzi |
| Colori: | 16.7 Milioni | | 16.7 Milioni | | |
| Correzione del colore: | Profili colore ICC inclusi; possibilità di aggiungere profili colore ICC personalizzati per altri tipi di media | | Profili colore ICC inclusi; possibilità di aggiungere profili colore ICC personalizzati per altri tipi di media | | |
| Larghezza di stampa: | 19 mm (0,75") fino a 108 mm (4,25") | 13 mm (0,5") fino a 127 mm (5") | Pre-fustellato: 13 mm (0,5") fino a 127 mm (5") Taglio contornot: 13 mm (0,5") fino a 104 mm (4,1") | 13 mm (0,5") fino a 210 mm (8,25") | |
| Larghezza liner: | 25 mm (1") fino a 108 mm (4,25") | 54 mm (2,125") fino a 130 mm (5,125") | Pre-fustellato 54 mm (2,125") fino a 130 mm (5,125") Taglio contornot: 121 mm (4,75") | 38 mm (1,5") fino a 213 mm (8,375") | |
| Lunghezza di stampa: | 6 mm (0,25") fino a 610 mm (24") | 13 mm (0,5") fino a 305 mm (12") | 13 mm (0,5") fino a 305 mm (12") | 13 mm (0,5") fino a 609 mm (24") | |
| Tipi di liner: | Etichette e ventaglio autoadesivi su bobina, etichette, cartellini, biglietti e coupon piegati a ventaglio | | Etichette e ventaglio autoadesivi su bobina, etichette, cartellini, biglietti e coupon piegati a ventaglio. Materiali approvati da DTM Print per supporti di fustellatura digitale continua. | Etichette e ventaglio autoadesivi su bobina, etichette, cartellini, biglietti e coupon piegati a ventaglio | |
| Scansione: | Sensore mobile per etichette prefustellate (die-cut), sensore riflettente per black mark; possibile utilizzare etichette prestampate e etichette continue Etichette e cartellini prestampati | | Sensore mobile per etichette prefustellate (die-cut), sensore riflettente per black mark; possibile utilizzare etichette prestampate e etichette continue Etichette e cartellini prestampati | | |
| Alimentazione: | Interna o esterna | | Interna o esterna | | |
| Rotolo di rifornimento: | Diametro massimo di 127 mm (5") con un'anima di 51 mm (2"); l'anima ha ulteriori condizioni (vedi manuale) | Diametro massimo di 152 mm (6") con un'anima di 76 mm (3") | Diametro massimo di 152 mm (6") con un'anima di 76 mm (3") | | |
| Taglierina: | LX500ec con taglierina integrata (Guillotine style) | Taglierina integrata ("pizza wheel" style) | Lama di coltello per fustelle incorporate Taglierina integrata ("pizza wheel" style) | Taglierina integrata ("pizza wheel" style) | |
| Avviso del livello d'inchiostro: | Calcola il numero effettivo di stampe rimanenti in base all'utilizzo dell'inchiostro per la grafica stampata | | Calcola il numero effettivo di stampe rimanenti in base all'utilizzo dell'inchiostro per la grafica stampata | | |
| Sistemi operativi: | Windows 7 - 10 Mac OS X 10.11 - macOS 12 | | Windows 7 - 10 Mac OS X 10.11 - macOS 12 | | |
| Interfaccia dati: | USB 2.0 | | USB 2.0 | USB 2.0, Ethernet | |
| Software: | BarTender UltraLite e NiceLabel Free 2019 DTM Version (Windows) Belight Swift Publisher 5 (Mac) Si può utilizzare anche la maggior parte degli altri programmi di progettazione di etichette e software di grafica più popolari. | | Taglio contornot: PTCreat Software (for Windows & Mac) Pre-fustellato: BarTender UltraLite and NiceLabel Free 2019 DTM Version (Windows) Belight Swift Publisher 5 (Mac) | BarTender UltraLite e NiceLabel Free 2019 DTM Version (Windows) Belight Swift Publisher 5 (Mac) Si può utilizzare anche la maggior parte degli altri programmi di progettazione di etichette e software di grafica più popolari. | |
| Alimentazione elettrica: | 100-240 V AC, 60 W o 12 V DC, 5.0 A | | 100-240 V AC, 60 W o 12 V DC, 5.0 A | | |
| Certificazione: | UL, UL-C, CE, FCC Class B | UL, UL-C, CE, FCC Class A | UL, UL-C, CE, FCC Class A | UL, UL-C, CE, FCC Class B | UL, UL-C, CE, FCC Class A |
| Peso: | 3,2 kg | 5,7 kg | 5,7 kg | 16,6 kg | 16,6 kg |
| Misure (LxAxP): | 264 mm x 180 mm x 389 mm | 345 mm x 242 mm x 432 mm | 345 mm x 242 mm x 432 mm | 438 mm x 231 mm x 438 mm | |
| Versioni: | LX500e (074274) LX500ec con taglierina (074276) RX500e con modulo RFID (074256) | - | - | - | LX3000e con inchiostro a base di acqua (074445) LX3000e con inchiostro pigmentato (074446) |
| Fornitura: | LX500e Color Label Printer, una cartuccia con inchiostro a base d'acqua CMY (053374), un rotolo di materiale di etichette 4x3" DTM Paper High Gloss, cavo USB 2.0, cavo d'alimentazione elettrica EU e istruzioni per l'uso | LX600e Color Label Printer, una cartuccia con inchiostro a base d'acqua CMY (053496), cavo USB 2.0, cavo d'alimentazione elettrica EU e istruzioni per l'uso | LX610e Color Label Printer, PTCreat Pro Software, una cartuccia con inchiostro a base d'acqua CMY (053496), un rotolo di DTM Paper Semi Gloss (CC36SG122HIS), cavo USB 2.0, cavo d'alimentazione elettrica EU e istruzioni per l'uso | LX910e Color Label Printer, una cartuccia con inchiostro a base d'acqua CMY (053492), un rotolo di materiale di etichette 4x3" DTM Paper High Gloss, cavo USB 2.0, cavo d'alimentazione elettrica EU e istruzioni per l'uso | LX3000e Color Label Printer, un set di cartucce CMY, una testina già riempita, un rotolo di materiale di etichette 4x3" DTM Paper High Gloss, cavo USB 2.0, cavo d'alimentazione elettrica EU e istruzioni per l'uso |
| Garanzia: | 36 mesi (dopo la registrazione del prodotto) | | 36 mesi (dopo la registrazione del prodotto) | | |
| Produttore: | Primera Technology, Inc. | | Primera Technology, Inc. | | |



CERCATE ETICHETTE?

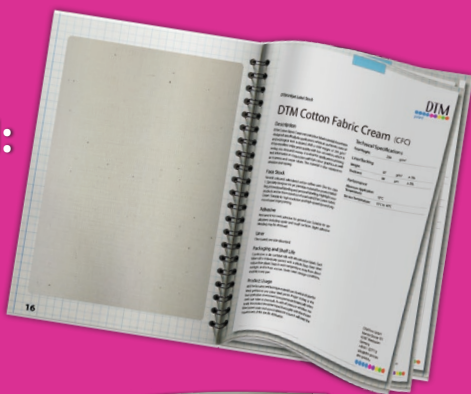
Materiale consigliato dalla DTM Print per stampanti a getto d'inchiostro, è disponibile in varie misure standard come anche personalizzate su richiesta del cliente.

DESIDERATE AVERE DEI CAMPIONI?

 sales@dtm-print.eu

ULTERIORI INFORMAZIONI:

 supplies.dtm-print.eu



DTM Print GmbH
Mainzer Strasse 131
65187 Wiesbaden
Germania
+49 611 927770
sales@dtm-print.eu
dtm-print.eu

