



A L F A C O D

ALFACOD[®]

automatic identification & data capture



www.alfacod.it

Chi è ALFACOD

- » 1986: anno di fondazione
- » Specializzata in soluzioni di identificazione automatica e data capture
- » Competenze trasversali in vari settori: Logistica, Produzione, Retail, Healthcare, Fiere ed Eventi, Pubblica Amministrazione
- » Laboratorio di certificazione della conformità dei barcode per GS1 Italy
- » 2 sedi: Bologna (HQ), Milano e una presenza estesa in tutta Italia
- » Centro riparazioni certificato dei brand primari del mercato AIDC
- » Alfacod Experience Center: 400 mq dedicati a tecnologie abilitanti ed applicazioni
- » Sostenitore di Industry 4.0
- » Ricerca di nuove tecnologie e sviluppo di nuove applicazioni
- » Partner certificato dei maggiori player del mercato AIDC (Automatic Identification and Data Capture)
- » Creatore dell'Accademia Italiana AIDC, dal 2008 portavoce dell'innovazione tecnologica del settore
- » 2022 entra a far parte del Gruppo Finlogic S.p.a.



MISSION E VISION

> Alfacod è attiva nel campo dell'identificazione automatica e del data capture dal lontano 1986 ed è fra i più importanti system integrator del settore, aiutando le aziende italiane a trasformarsi in aziende del futuro e ponendo la massima attenzione sulla professionalità del supporto e dell'assistenza. Lealtà, passione, competenza e servizio attento e accurato sono alcuni dei valori che dovranno sempre contraddistinguere Alfacod.

■ ■ *Quando un'azienda opera ininterrottamente da oltre 34 anni sul mercato, matura una vasta competenza di settore. Questo è quanto è successo ad Alfacod. Tante esperienze, sedimentate nel tempo, sono un capitale importante non solo per noi, ma in modo particolare per i nostri Clienti.*

Giorgio Solferini

Presidente Gruppo Alfacod



SOLUZIONI E SETTORI

> Attraverso la capacità di integrazione di tutte le tecnologie del settore, la presenza di Alfacod è assolutamente trasversale in diversi mercati: dalla Logistica alla Produzione, dal Retail all'Healthcare, passando per Pubblica Amministrazione, Fiere ed eventi.

IDENTIFICAZIONE AUTOMATICA
E DATA CAPTURE

SOLUZIONI RFID

LABEL PRINTING
MARCATURA LASER E STAMPA 3D

SISTEMI DI VERIFICA E VISIONE
ISPEZIONE DELLA QUALITÀ

AUTOMAZIONE DEL FINE LINEA
DI PRODUZIONE

SISTEMI DI LOCALIZZAZIONE
IN TEMPO REALE (R.T.L.S.)

TRACCIABILITÀ E CONTROLLO
AVANZAMENTO PRODUZIONE

WMS EVOLUTO (EMS.)

ROBOTICA COLLABORATIVA

WI-FI ENTERPRISE

CYBERSECURITY

SOLUZIONI PER IL RETAIL

MATERIALI DI CONSUMO

LOGISTICA

PRODUZIONE

RETAIL

HEALTHCARE

FIERE ED EVENTI

PUBBLICA
AMMINISTRAZIONE



IL VALORE AGGIUNTO

> Il mercato dell'identificazione automatica e del data capture è fortemente cambiato negli ultimi anni e Alfacod, che ne ha seguito l'evoluzione dagli anni '80 ad oggi, lo sa bene. Quelli che un tempo erano prodotti professionali, dominio di una nicchia di esperti, oggi sono reperibili sulla maggior parte dei portali e-commerce. Quello che invece ancora in pochi possono vantare di offrire è l'esperienza di decenni sul campo e la professionalità di approccio verso progetti strutturati. Ecco il valore aggiunto di Alfacod: esperienza, professionalità e competenza.

» *Esperienza pluridecennale nel campo AIDC*

» *Migliaia di impianti installati*

» *Centro riparazioni AIDC certificato*

» *Dipartimento di Ricerca e Sviluppo*

» *Alfacod Experience Center: 400 mq di area demo, per mostrare dal vivo le soluzioni in funzione*

» *Forza vendite distribuita in tutta Italia*



VEDERE PER CREDERE



Alfacod Experience Center è un'esposizione permanente delle tecnologie di identificazione automatica e data capture per l'Industry 4.0. Si tratta del primo centro esperienziale in Italia in cui le aziende possono vedere in funzione e toccare con mano le soluzioni e le tecnologie che Alfacod integra quotidianamente per portare le aziende italiane nel futuro. Una superficie di 400 mq, divisa per aree tematiche con applicazioni sempre in funzione.



La **Accademia Italiana AIDC** nasce nel 2008 con il proposito di divulgare la cultura dell'identificazione automatica, del data capture e di tutte le tecnologie che nel corso del tempo sono sorte a supporto di esse. Dopo oltre un centinaio di eventi gratuiti organizzati, tra corsi formativi, seminari, tavole rotonde, conferenze e testimonianze dal vivo, ospitando professori e ricercatori universitari, manager e tecnici specializzati di aziende italiane e non, l'Accademia è diventata il principale portavoce dell'innovazione tecnologica di settore.



Star Alliance è un progetto volto a creare un solido network di professionisti e di aziende qualificate nell'ambito dei servizi e delle tecnologie AIDC di nuova generazione, fortemente allineate al concetto di Industry 4.0. L'alleanza fa leva sulle specializzazioni di ogni singolo affiliato con l'obiettivo di offrire al cliente, in un unico pacchetto, le migliori soluzioni presenti sul mercato.



Partnership tecnologiche



Esperti di

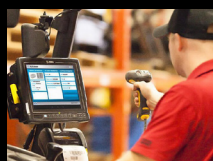
Esperti di

MOBILE DATA CAPTURE



Terminali handheld

Sistemi di mobile computing brandeggiabili, per le classiche applicazioni di identificazione automatica e data capture.



Terminali veicolari

Soluzioni robuste da montare direttamente su muletti o altri veicoli, per consentire il lavoro in mobilità e la massima efficienza in ambiente logistico e non solo.



Terminali RFid

Strumenti che aggiungono alle tradizionali capacità di cattura automatica dei dati, la decodifica delle informazioni contenute nei sempre più diffusi tag RFid.



Voice picking

Quando le attività di movimentazione obbligano gli operatori a mantenere le mani libere, l'adozione del voice picking rappresenta la scelta giusta.



Da smartphone a terminale

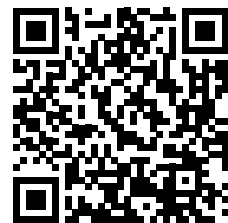
Sledges (slitte) bluetooth per "trasformare" smartphone e tablet in veri e propri sistemi di raccolta dati per le attività tipicamente svolte da strumenti PDA.



Per ambienti speciali

Strumenti progettati per affrontare le condizioni più estreme (es. aree a rischio esplosione), per le quali sono richieste particolari certificazioni (ATEX, IECEx, NEC, ecc.).





Esperti di
**MOBILE
DATA CAPTURE**

Esperti di

BARCODE // RFID SCANNING



Scanner handheld

Dispositivi brandeggiabili per la lettura di codici a barre 1D e 2D con ottiche dedicate ad ogni tipo di applicazione.



Presentation scanner

Soluzioni da banco per la lettura di oggetti a mani libere. Ideali per la presentazione di codici sconto e tessere fedeltà nel settore Retail.



Scanner biometrici

Scanner da banco per la lettura automatica dei barcode al passaggio in cassa. Possono verificare la corrispondenza tra l'immagine del prodotto e il barcode letto.



Micro-soluzioni bluetooth

Quando le attività di decodifica non sono estreme, un'ottima soluzione è rappresentata da micro-soluzioni bluetooth da abbinare a smartphone e tablet.



Scanner da linea

Strumenti fissi a bordo linea per identificare velocemente centinaia di barcode al solo passaggio davanti al sistema.



Scanner industriali

Strumenti industriali robusti e dalle prestazioni eccezionali, capaci di affrontare gli ambienti più critici.



Mani libere

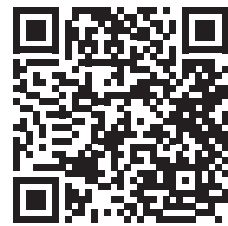
Scanner indossabili, con diversi fattori di forma (a bracciale, anello, ecc.) per mantenere le mani libere nell'adempimento di operazioni di magazzino.



Scanner volumetrico

Soluzione handheld leggera e versatile per la rilevazione del volume dei colli e la scansione dei codici a barre.





Esperti di

**BARCODE // RFID
SCANNING**

Esperti di

DIGITAL PRINTING



Etichette tecniche

Stampanti di etichette speciali, studiate per resistere in ambienti estremi. Segnaletica industriale, targhe adesive per macchinari e marcatura cavi e tubi.



Stampa industriale

Sistemi industriali per la stampa di etichette barcode, ideali per ambienti logistici e produttivi, che richiedono alte prestazioni e massima robustezza.



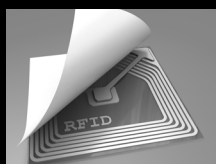
Stampa in mobilità

Soluzioni portatili per la stampa di ricevute, etichette, coupon e ticket. Ideali per tutte le applicazioni da effettuare in mobilità.



Card e braccialetti

Soluzioni per la stampa in alta qualità di badge identificativi, fidelity card e braccialetti. Dall'accoglienza, al retail, alla sanità, gli ambiti applicativi sono davvero tanti.



Stampanti di etichette RFID

Sistemi che permettono di stampare etichette contenenti tag RFID, per applicazioni di tracciabilità delle merci.



Etichette a colori (inkJet)

Soluzioni inkjet professionali per la stampa di etichette a colori, di materiale cartaceo e plastico. Disponibili tutti i consumabili dedicati.



Label Management System

L.M.S. è una soluzione software per la gestione coordinata di tutto il parco stampanti. Il funzionamento in Cloud garantisce condivisione e aggiornamenti.



Marcatura laser (DPM)

Direct Part Marking. Incisione di codici a barre direttamente sugli oggetti da identificare o su apposite etichette di materiale speciale.



Ticket per eventi

Sistemi desktop a colori con tecnologia led dry toner, per la stampa di ticket per eventi e concerti, carte d'imbarco e molto altro.



Biglietti da visita e pass

Sistemi inkjet per stampare a colori in autonomia biglietti da visita, badge e pass di ingresso per eventi, in materiale cartaceo o plastico.



Verifica incorporata

Stampanti con verificatore incorporato per misurare istantaneamente il grado di leggibilità dei codici a barre stampati sulle etichette.



Materiali di consumo

Tutto il materiale di consumo dedicato ad ogni applicazione: etichette in rotolo di tutte le dimensioni, cartucce, nastri inchiostri e molto altro.

Esperti di

MARCATURA LASER STAMPA 3D // PLOTTER UV

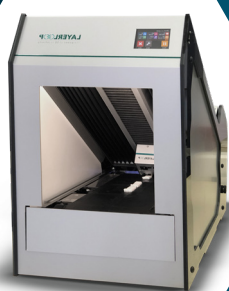
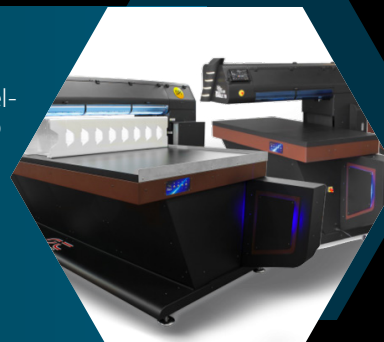


Marchatura laser (DPM)

Sistemi di marcatura laser per etichette durevoli in materiali plastici e per targhette e superfici di metallo. La marcatura laser consente di produrre etichette indelebili e durevoli nel tempo, resistenti a sostanze chimiche, agenti esterni, abrasioni, condizioni e temperature estreme. Con questi sistemi è possibile marcare direttamente materiali adesivi plastici speciali e durevoli oppure targhette e superfici di metallo per applicazioni DPM (Direct Part Marking), ovvero incidendo codici a barre direttamente sugli oggetti da identificare.

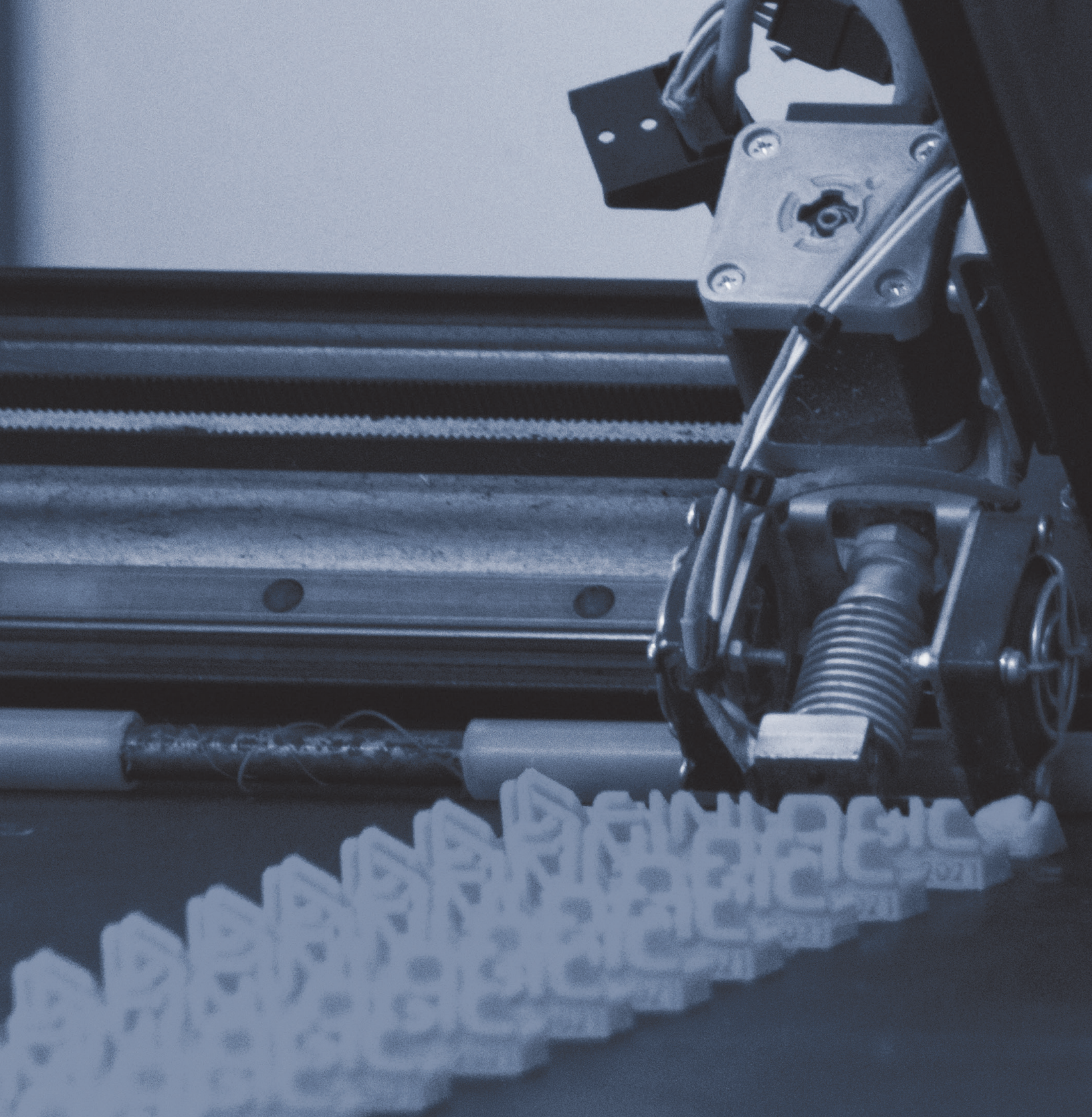
Plotter UV

Plotter UV flat bed che garantiscono un'eccezionale qualità d'immagine e versatilità nella scelta di applicazioni e formati. Tutti i plotter UV flat bed sono studiati per garantire il massimo delle prestazioni e dell'affidabilità. Sono caratterizzati da una robusta architettura e da un design innovativo con vantaggi di qualità, affidabilità, produttività e semplicità d'uso. Queste soluzioni si rivolgono prevalentemente al settore delle arti grafiche e a tutti coloro che necessitano di eseguire piccole produzioni senza rinunciare a un'ottima qualità di stampa, anche con le risoluzioni più basse.



Stampa 3D (con tag RFID/NFC)

Layerloop è la prima stampante 3D al mondo in grado di produrre oggetti in serie, di piccolo e grande formato, che integrino al proprio interno tag RFID o NFC, attraverso una testina di stampa proprietaria e brevettata, in grado di realizzare anche Smart Object. Parte del focus tecnologico di questo sistema è stato orientato verso la conversione della stampa 3D a sistema desktop di produzione per piccoli lotti in serie in una vasta gamma di polimeri e tecnopolimeri plastici, sino ai compositi in fibra di carbonio. Layerloop 3D è la prima stampante al 100% personalizzabile e configurabile a seconda delle necessità produttive.



Esperti di

**MARCATURA LASER
STAMPA 3D // PLOTTER UV**

Esperti di

VERIFICA BARCODE ISPEZIONE OPERATIVA



Verifica handheld 1D

Sistemi brandeggiabili per la verifica della qualità dei codici a barre. Consentono la verifica dei codici attraverso il passaggio diretto dello strumento sul barcode.



On-line su stampanti

Sistemi di verifica da montare su stampanti per la verifica in tempo reale della qualità dei codici a barre stampati sulle etichette.



On-line su linea

Soluzioni di verifica poste direttamente a bordo linea per misurare istantaneamente il grado di leggibilità dei codici stampati sull'imballaggio.



Ispezione della qualità

Smart-camera per l'ispezione automatica della qualità (errori di etichettatura, livelli di riempimento, difetti di assemblaggio, oggetti mancanti, ecc.).



Verifica handheld 2D/D.P.M.

Sistemi brandeggiabili per la verifica della qualità di barcode 2D e codici D.P.M. incisi direttamente sui prodotti.

Certificazioni GS1 Italy

Da molti anni, Alfacod è il partner di GS1 Italy, l'organismo internazionale per la diffusione e la corretta implementazione dello standard mondiale GS1 per la stampa dei codici a barre GTIN (Global Trade Identification Number).

In funzione di questa collaborazione, Alfacod certifica per conto di GS1 Italy la rispondenza dei codici a barre GS1 (EAN) 8, 13, 128 e tanti altri agli standard internazionali. Tale requisito è fondamentale poiché, in caso di problemi di leggibilità, si rischiano sanzioni economiche.





Esperti di

VERIFICA BARCODE ISPEZIONE OPERATIVA

Drug Facts
Active ingredients (in each 5 ml, 1 teaspoon)
Other ingredients
Warnings
Directions
Uses

Esperti di

BARCODE O RFID? TECNOLOGIE A CONFRONTO



Speciali gate barcode e visione

Dispositivi automatici di raccolta dati, che permettono la lettura dei barcode su tutte le "facce" degli oggetti che li attraversano. Tali sistemi, che trovano una tipica applicazione nella "reverse logistics", sono anche in grado di catturare immagini durante l'attraversamento.

Portali logistici: Rfid o barcode

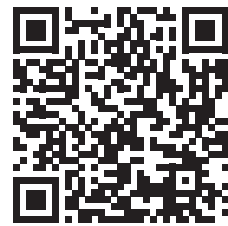
Varchi che permettono di identificare tag Rfid o codici a barre presenti sul pallet in attraversamento, grazie ad antenne Rfid o scanner posizionati sul portale. Con questo tipo di soluzione è possibile eseguire la lettura simultanea di molti tag o barcode, identificandone anche la direzione di transito.



"Torre" di lettura AlfaVisio

Stazione di scansione automatica multi-lato di codici a barre, progettata per identificare in pochi secondi centinaia di codici (anche D.P.M.) presenti sui singoli colli di un pallet, per mezzo di strumenti di visione dalle performance elevate che percorrono in verticale l'altezza del pallet e forniscono al sistema un report visivo in tempo reale relativo all'esito della lettura di ogni singolo codice.





95139

Esperti di

BARCODE O RFID? TECNOLOGIE A CONFRONTO

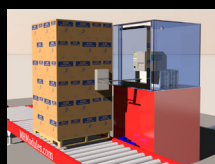
Esperti di

AUTOMAZIONE DEL FINE LINEA PRODUTTIVO



Eagle Automation

Applicativo software per la gestione degli eventi e dei macchinari a bordo linea (stampanti, marcatori, sistemi di visione, di trasporto e pallettizzazione, ecc.).



Print & Apply AlfaJet

AlfaJet è la serie di soluzioni di stampa e applicazione automatica di etichette in real-time, realizzata da Alfacod per l'automazione del fine linea di produzione.



Serialization & traceability

Ai fini della tracciabilità, Eagle Automation può gestire la serializzazione a livello di prodotto singolo, imballaggio, pallet.



Validazione dell'etichetta

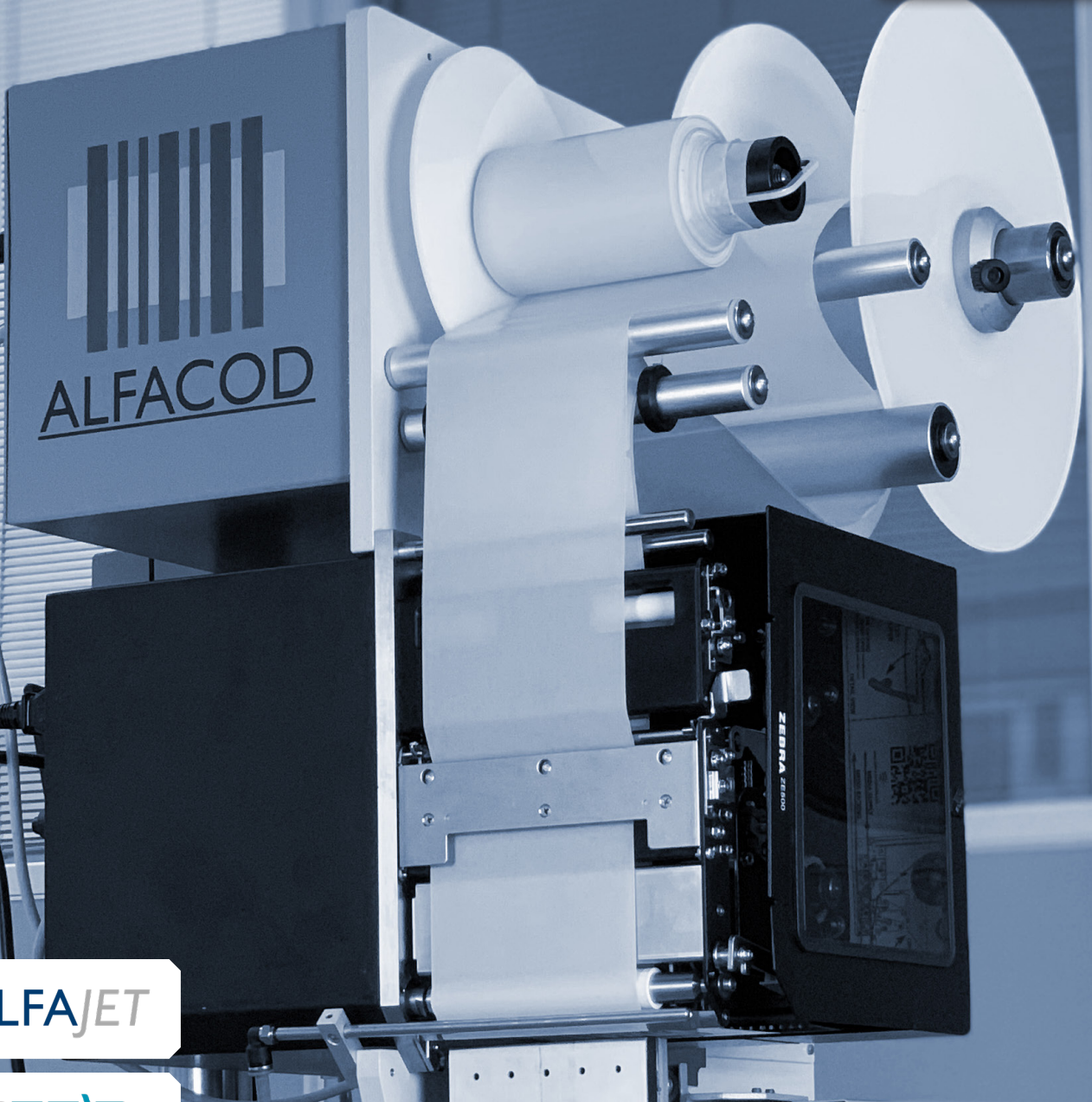
Soluzione hardware e software che controlla in tempo reale l'intero contenuto dell'etichetta stampata, raffrontandolo con il modello ideale.

Soluzioni realizzate ad hoc

Alfacod realizza da oltre 34 anni soluzioni funzionali alle esigenze dei propri clienti. Sistemi "print & apply" per la stampa in tempo reale e l'applicazione automatica di etichette sui pallet; "torri" di visione, per effettuare in pochi secondi la lettura di centinaia di codici a barre (anche DPM); carrelli manuali per gestire con facilità il picking di numerosi articoli; stazioni smart per la pesatura e lo scanning dei prodotti; gate RFid per applicazioni di inventario istantaneo e controllo di liste di prelievo.

Tutte queste soluzioni sono naturalmente supportate da una sofisticata architettura software scalabile che Alfacod realizza direttamente, attraverso la propria divisione dedicata.





ALFAJET

agile
AUTOMATION

Esperti di

AUTOMAZIONE DEL FINE LINEA PRODUTTIVO

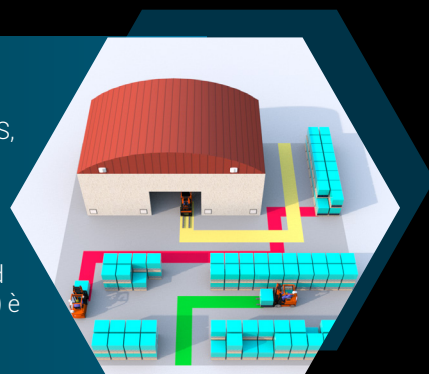


Esperti di

SISTEMI R.T.L.S. REAL TIME LOCATING SYSTEMS

Le tecnologie

Avvalendosi di tecnologie come visione (camere), laser (natural motion), beacon, Wi-Fi, GPS, Rfid passiva (UHF) e attiva (UWB), si possono realizzare applicazioni di localizzazione in tempo reale per identificare e tracciare posizioni e movimenti di oggetti e persone in determinate aree, consentendo l'automatizzazione di processi e flussi aziendali. Ciascuna tecnologia RTLS ha i propri punti di forza in termini di precisione, costo, copertura del segnale, scalabilità della soluzione e così via. Soluzioni tradizionali come Wi-Fi, Bluetooth e Rfid passiva possono portare la precisione fino ad alcuni metri, mentre la banda ultra larga (UWB) è più adatta per applicazioni in cui l'alta precisione di posizione è un parametro critico.



Le performance

Basandosi sull'esperienza maturata negli anni, Alfacod ha scelto di concentrarsi sull'utilizzo di due tecnologie radio: Rfid attiva (UWB) e la Rfid passiva (UHF). Attraverso la UWB, affronta principalmente problematiche di tracking logistico e intralogistico, di sicurezza ed efficienza, mentre la UHF è più adatta per affrontare problematiche di inventari massivi, carico di automezzi e verifica di equipaggiamenti.

Sebbene Alfacod si sia focalizzata principalmente sulle due tecnologie appena descritte, ha realizzato soluzioni di geo-referenziazione in ambito controllo dei flussi di movimentazione (spaghetti chart) anche attraverso il Wi-Fi di classe Enterprise (Meru-Fortinet).



Gli ambiti applicativi

Le soluzioni di localizzazione in tempo reale trovano spazio in molteplici attività di produzione, logistica, trasporti, retail, sanità, eventi sportivi, cantieristica, ecc. ed il loro potenziale è sfruttato soprattutto in applicazioni di navigazione di mezzi di trasporto, sicurezza e ricerca delle persone, monitoraggio dei flussi, reperimento di assets aziendali e efficientazione in generale.



Eagle Suite

Eagle è una innovativa suite di prodotti software, che avvicina i managers della logistica alle proprie risorse operative. Eagle Navigation, suggerisce agli operatori il percorso più breve per raggiungere i pallets. Eagle Traffic Viewer è un visualizzatore, in tempo reale, della posizione e dei movimenti di mezzi e persone; raccoglie i dati dal campo, li archivia e permette l'analisi temporale e spaziale degli stessi. Eagle Safety è invece un sistema di ausilio alla sicurezza di pedoni e mezzi, che consente di definire le caratteristiche di ogni area, in termini di sicurezza, per reagire prontamente agli eventi potenzialmente pericolosi.





Esperti di

**SOLUZIONI R.T.L.S.
REALTIME LOCATING SYSTEMS**

Esperti di

ROBOTICA COLLABORATIVA



Robot mobile a guida autonoma

Veicoli intelligenti e completamente autonomi, che permettono di migliorare i flussi, ridurre i tempi di sosta dei componenti e migliorare la tracciabilità dei materiali, consentendo agli operatori di concentrarsi su attività più complesse e a maggiore valore aggiunto. Poiché il loro movimento non segue rigidi percorsi pre-impostati, evitano i principali "colli di bottiglia" dei sistemi AGV tradizionali, potendo inoltre muoversi agevolmente e in totale sicurezza fra persone in movimento e ostacoli di qualsiasi genere. Questi robot possono inoltre essere equipaggiati con rulliere, carrelli, contenitori a piani, sistemi di visione, bilance e altro.

Cobot antropomorfo

Progettata per affiancarsi ad altre macchine e collaborare con l'uomo in totale sicurezza per eseguire operazioni ripetitive, alienanti, pericolose e complicate, questa nuova linea di robot è l'ultima di una serie di innovazioni nel campo delle tecnologie di automazione per le applicazioni industriali. Sicuri, trasportabili e dotati di funzionalità di visione integrata, questi robot assicurano tempi di avvio e cambi di produzione rapidi. Il software intuitivo consente di istruire rapidamente il cobot (collaborative robot) per lo svolgimento di qualsiasi attività nel momento giusto, migliorando la produttività delle aziende.



Sviluppo applicazioni di robotica collaborativa

Gli specialisti di Alfacod sono in grado di integrare la robotica collaborativa in applicazioni progettate in funzione del bisogno. Le applicazioni di robotica collaborativa mobile sono tipiche nel kanban elettronico (e-kanban), nel trasporto ripetitivo di oggetti all'interno della fabbrica, nel trasporto di pallet, nell'esecuzione di inventari lungo le corsie di un magazzino o di un supermercato (visione/RFid) o nelle attività di inventario attraverso portali RFid.





OMRON

Esperti di

**ROBOTICA
COLLABORATIVA**

Esperti di

WI-FI ENTERPRISE CYBERSECURITY



Wi-Fi di classe Enterprise: la cella virtuale

Alfacod si occupa, da alcuni decenni, di soluzioni di raccolta dati in radio frequenza, prima ancora dell'avvento del Wi-Fi. Nel 2014 si è imbattuta nella rivoluzionaria tecnologia Meru (considerata da Gartner "Wi-Fi di quarta generazione"), basata sul concetto di "cella virtuale". Gli access point di una rete Meru-Fortinet lavorano su un unico canale, permettendo così una fluida pianificazione. Nel Wi-Fi tradizionale sono disponibili soltanto 3 canali, condizione per la quale, in presenza di reti complesse, è tipico il "conflitto di canale". Il sistema Meru-Fortinet seleziona la migliore cella, rendendola virtuale e gestendo dinamicamente il collegamento dei vari dispositivi. Risultato: connettività più sicura, rete più estesa, investimento ottimizzato.

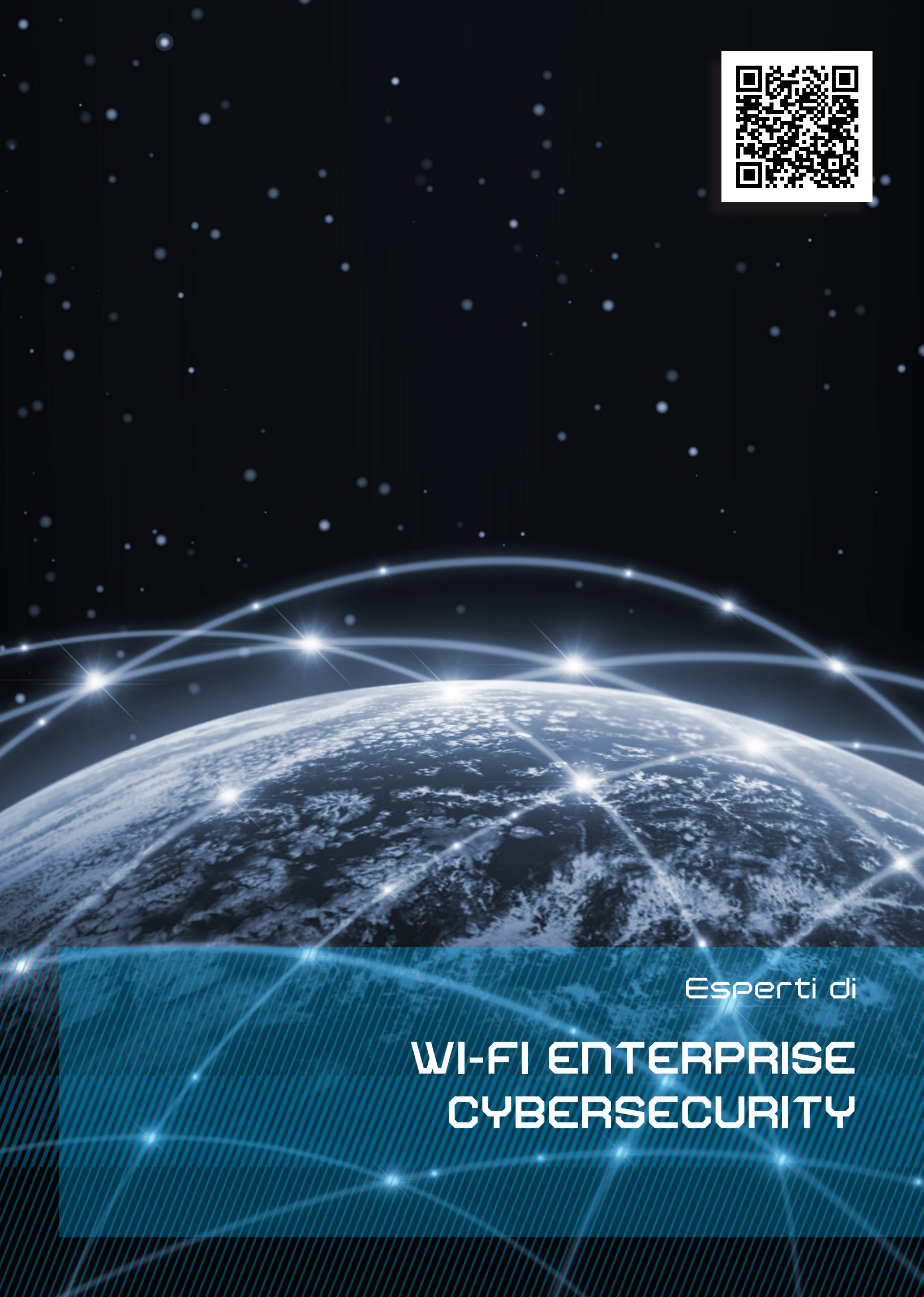
Cybersecurity: l'importanza dell'invulnerabilità

Le potenzialità dell'Internet of Things sono enormi, al pari dei vantaggi che porteranno a chi riuscirà a sfruttarle, ma di conseguenza portano con sé gravi effetti collaterali in termini di cybersecurity. Attualmente, la maggior parte dei dispositivi IoT non è stata progettata pensando alla sicurezza e rappresenta un potenziale punto di ingresso per cyber-attacchi, ma esiste una soluzione per rendersi "invulnerabili". L'approccio di Fortinet alla security è unico, formando un'ossatura di sicurezza unificata che permette alle aziende di adattare dinamicamente le proprie infrastrutture IT, per difendere una superficie di attacco che tende a diventare sempre più vasta.



Presidio e assistenza Alfacod: servizi NOC e SOC

Un Network Operation Center (NOC) è un luogo in cui tecnici IT monitorano e gestiscono costantemente da remoto infrastrutture ICT, per rispondere tempestivamente a qualsiasi evento o criticità si verifichi sull'intero network. Un Security Operation Center (SOC) consiste in una squadra di specialisti qualificati, che ha il compito di monitorare e migliorare costantemente la sicurezza informatica dell'azienda. I servizi NOC e SOC di Alfacod propongono presidio e intervento 24/7 sull'intero territorio nazionale e offrono in parallelo un servizio di gestione del risanamento degli assets, monitorando costantemente lo stato delle reti.



Esperti di

WI-FI ENTERPRISE CYBERSECURITY

Esperti di

SOLUZIONI RETAIL NEGOZIO 5.0



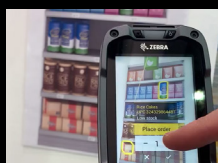
Negozi Rfid (Eagle Store)

Con Eagle Store, la tecnologia Rfid entra a 360° nel Retail, consentendo inventari in real-time accurati, casse automatizzate e localizzazione dei prodotti in tempo reale.



Etichettatura in mobilità

Abbinamento tra dispositivi di mobile computing e stampanti portatili per applicazioni di: rietichettatura merce, stampa frontalini, modifica prezzi, ecc.



Riordini e inventari

Soluzioni software (CE Mobile/Android) per il riordino e l'inventario della merce a scaffale, attraverso l'uso di terminali portatili.



Inventario massivo

Portale Rfid per effettuare un inventario in tempo reale di tutti i "capi appesi" che lo attraversano.



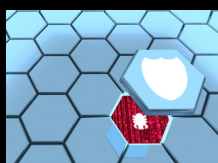
ADC Store

Una soluzione software flessibile e modulare che integra sistemi di front-end e back-office alle più moderne tecnologie.



Wi-Fi Enterprise

È nel mondo del Retail che Alfacod vanta il maggior numero di installazioni di soluzioni Wi-Fi Enterprise e la più alta competenza.



Cybersecurity

Anche relativamente alle soluzioni di Cybersecurity, il Retail rappresenta per Alfacod uno degli ambiti di maggiore presenza e competenza.



Personal shopping

Alfacod ha sviluppato una serie di soluzioni per il Retail che spaziano dalla spesa assistita al controllo dei prezzi, ad applicativi kiosk.





Esperti di

**SOLUZIONI RETAIL
NEGOZIO 5.0**

Esperti di

SOLUZIONI SOFTWARE SVILUPPATE DA ALFACOD

La divisione Software di Alfacod è specializzata nello sviluppo di applicativi professionali per Logistica, Produzione e Ho.Re.Ca.. Le soluzioni che Alfacod realizza combinano l'esperienza di integratore di sistemi di identificazione automatica e data capture con la competenza nello sviluppo software dedicato all'Industria 4.0. Soluzioni modulari, altamente scalabili per adattarsi alle continue evoluzioni delle esigenze delle aziende moderne.



Eagle Management System

Un vero e proprio Workflow Management System, progettato per semplificare i processi aziendali e raggiungere l'efficienza ottimale.



Multientry

Soluzione software (CE Mobile/Android) per attività di inventario o raccolta dati in mobilità.



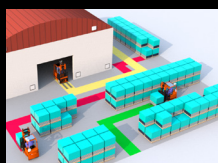
Eagle Mag

WMS modulare, scalabile ed evoluto, per la gestione totale delle attività di magazzino e l'ottimizzazione dei processi logistici.



Reception

Nelle due versioni, Enterprise e Easy, è un sistema "self" per la gestione della registrazione dei visitatori e la stampa dei documenti relativi (badge, safety-map, ecc.).



Eagle Traffic Viewer

Visualizzatore in tempo reale della posizione e dei movimenti di mezzi, persone e assets in applicazioni RTLS. Può fornire lo storico di tutte le attività rilevate.



Connector

Applicazione professionale per il collegamento tra WMS e ERP. Funziona come soluzione stand-alone o come modulo di Eagle Management System (EMS).



Eagle Safety

Soluzione di ausilio alla sicurezza dei lavoratori in applicazioni RTLS. Aiuta a prevenire incidenti ed è in grado di attivare allarmi per i soccorsi.



Eagle Automation

Software per la gestione di tutti i dispositivi presenti sul fine linea di produzione (print & apply, marcatori, sistemi di visione, PLC, pallettizzatori, AGV e altro).



Voice

Sistema per la raccolta di dati attraverso comandi vocali, ideale per attività di picking intensivo.



SecureTrack

MES (Manufacturing Execution System) per il controllo completo e la tracciabilità di ogni singola fase di produzione, lavorazione e movimentazione del prodotto.



eagle
MANAGEMENT SYSTEM

eagle
TRAFFIC VIEWER

eagle
SAFETY SOLUTIONS

 **SECURE TRACK**
SISTEMA MES DI GESTIONE
PRODUZIONE E TRACCIABILITÀ

Esperti di

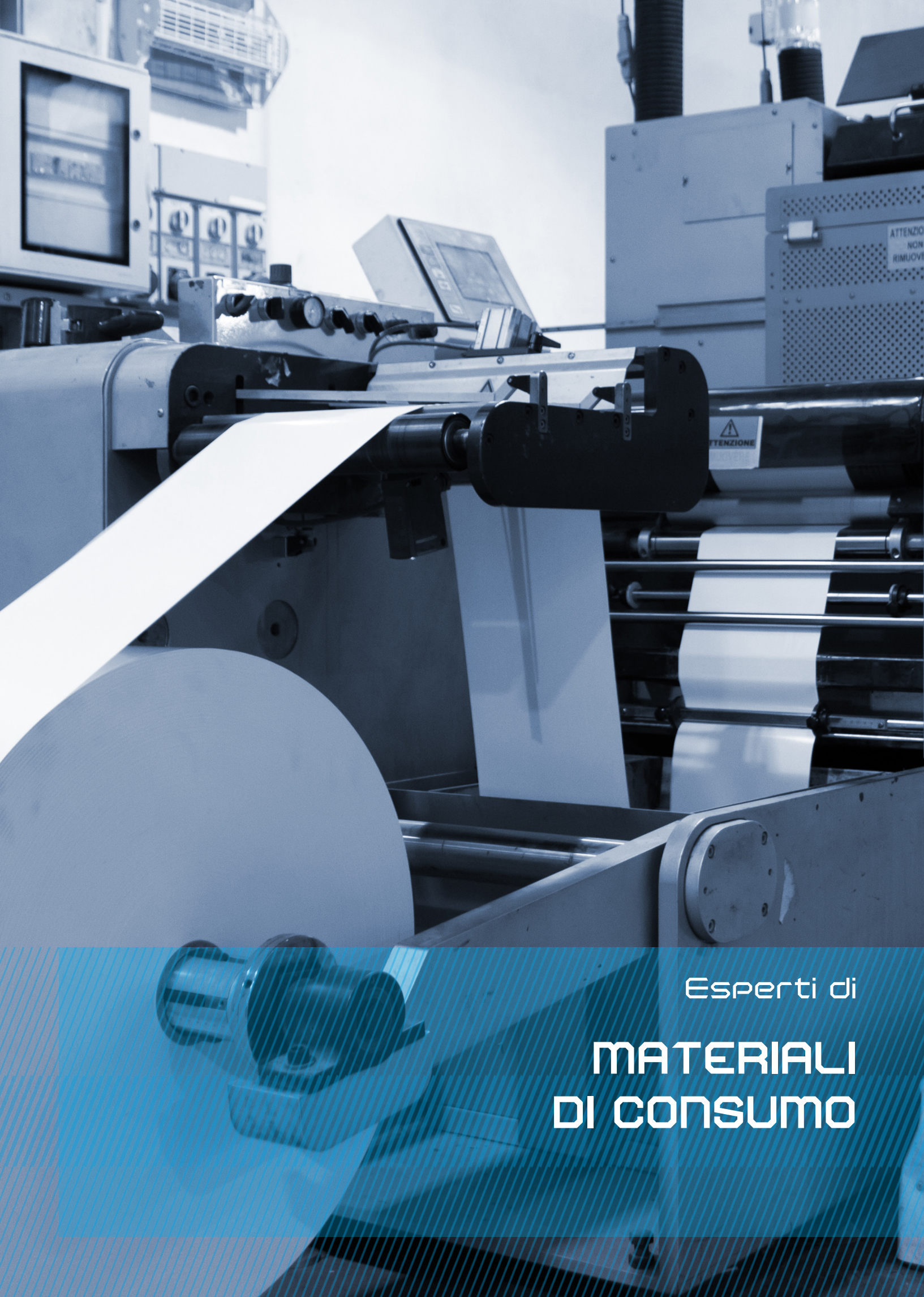
**SOLUZIONI SOFTWARE
SVILUPPATE DA ALFACOD**

Esperti di

MATERIALI DI CONSUMO

Il Gruppo Finlogic, di cui Alfacod è parte integrante, è in grado di produrre etichette neutre o stampate in carta opaca, lucida, carta termica, materiali plastici, come il polipropilene e il poliestere argentato, in combinazione con differenti tipologie di adesivi: permanente, extra forte, per surgelati, Fasson S2045 o removibile. Sono disponibili oltre 5.000 formati diversi di fustelle.

- » [Etichette per bilance e prezzatrici](#)
- » [Etichette per settore alimentare e contatto diretto](#)
- » [Etichette per prodotti surgelati e refrigerati](#)
- » [Etichette per settore chimico, meccanico ed elettronico](#)
- » [Etichette per sterilizzazione e settore sanitario](#)
- » [Etichette durevoli 3M omologate](#)
- » [Etichette per vino, birre e bevande](#)
- » [Etichette per settore tessile](#)
- » [Cartellini e Frontalini](#)
- » [Etichette per stampanti Ink-Jet e laser in bobina](#)
- » [Etichette compostabili, sostenibili e certificate FSC®](#)
- » [Etichette per promozioni, offerte e raccolta punti](#)
- » [Etichette per packaging, logistica e GDO](#)
- » [Etichette antieffrazione e di sicurezza](#)
- » [Etichette per il settore farmaceutico](#)
- » [Etichette per settore cosmetico](#)
- » [Etichette con materiali speciali](#)
- » [Etichette in fogli A4](#)
- » [Nastri di etichette](#)
- » [Etichette con circuito EAS, Tag NFC o RFID](#)
- » [Etichette stampate in digitale, flexo e offset](#)



Esperti di

**MATERIALI
DI CONSUMO**

ALFACOD EXPERIENCE CENTER



Il primo centro esperienziale in Italia

All'interno della propria sede di Bologna, snodo industriale e geografico tra nord e sud Italia, Alfacod ha creato il proprio **Experience Center**, un'esposizione permanente di tecnologie di identificazione automatica e data capture per l'Industry 4.0. Si tratta del primo centro esperienziale italiano, in cui le aziende possono vedere in funzione e toccare con mano le soluzioni e le tecnologie che Alfacod integra quotidianamente per portare le aziende nel futuro. Una superficie di 400 mq, divisa per aree tematiche con applicazioni sempre in funzione.

"Gli uomini imparano finché vivono, le aziende vivono finché imparano"



» Terminali mobile

» Soluzioni indossabili

» Scanner barcode/RFid

» Robot collaborativi mobile

» Cobot antropomorfi



» Sistemi di verifica dei codici

» Sistemi per ispezione della qualità

» Gate RFid (logistico e pedonale)

» Soluzioni di localizzazione in tempo reale

» Applicatori automatici di etichette Print & Apply

» Dispositivi C.I.T. (customer information terminal)



» Stampanti di etichette a colori

» Stampanti a trasferimento termico

» Stampanti per etichette tecniche e segnaletiche

» Stampanti per badge, biglietti da visita e braccialetti



» Soluzioni Wi-Fi Enterprise

» Sistemi di cybersecurity

» Cassa automatica RFid

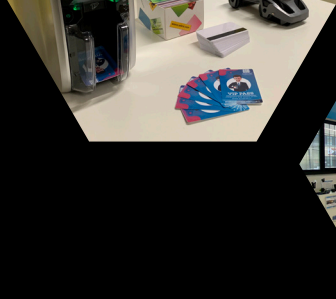
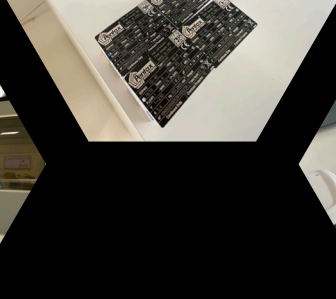
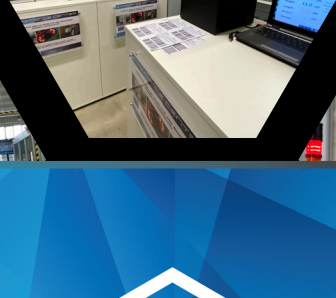
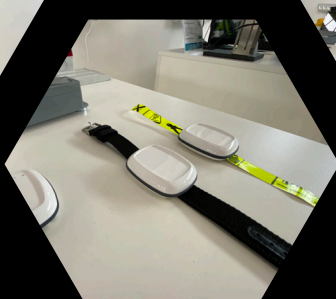
» Sistema di lettura barcode multi-lato

» Soluzioni per il Negoziato Digitale



ALFACOD

EXPERIENCE
CENTER





www.alfacod.it



ALFACOD[®]
automatic identification & data capture



ALFACOD s.r.l.

Sede di Bologna

via Cicogna, 83
40068 San Lazzaro di Savena (BO)

info-bo@alfacod.it
051.4997211

Sede di Milano

Via Galileo Ferraris, 125
20021 Bollate (MI)

info-mi@alfacod.it
02.90420055