

Stampante Near-Edge Performance

Stampante termica industriale intelligente ■ ■ ■



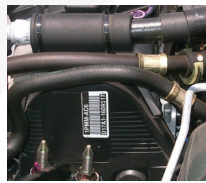
Caratteristiche principali ■ ■ ■

- **Testina di stampa Near Edge** - consente l'utilizzo di tutta l'etichetta, dando ai clienti la possibilità di progettare e codificare codici a barre in grado di contenere informazioni dettagliate. La stampa flessibile su diversi supporti consente di stampare etichette su materiali sintetici, cartellini, autoadesivi e plastica.
- **Linguaggio standard PCL5e** - rende più semplice l'integrazione di elementi grafici e consente agli utenti di perdere meno tempo nell'impostazione delle stampanti. Offre virtualmente un numero infinito di scelte applicative.
- **Stampanti predisposte per SAP®** - un vantaggio derivante da una vera stampante termica per codici a barre PCL5. Le applicazioni middleware non sono più necessarie all'interno delle reti di stampanti. Tutte le stampanti Performance sono certificate attraverso il Programma dei fornitori di stampanti AAP
- **Stampante laser e a inchiostro** - gli utenti possono godere dei vantaggi di una stampante termica per codici a barre robusta e ridurre i costi operativi con l'integrazione senza interruzioni di un vero dispositivo PCL5.
- **Calibrazione e caricamento automatico dei supporti** - per liberare gli operatori delle stampanti dalle lunghe e complesse operazioni di installazione dei supporti
- **Touch screen grafico a colori** - display con menu intuitivi, che rendono agevole la navigazione e l'interfaccia utente.
- **Telaio pressofuso** - e coperchi in metallo progettati specificatamente per ambienti di lavoro duri.
- **Testina di stampa standard 300 dpi** - con ogni stampante della serie Performance, gli utenti ora possono trarre vantaggio da una testina di stampa di maggior risoluzione, con testi, immagini e codici a barre al di miglior qualità, al prezzo di una testina di stampa da 203 dpi.
- **50 font preinstallati ridimensionabili** - è il nuovo standard nella stampa termica di codici a barre. Basta con le gamme di font limitate: gli utenti possono creare etichette personalizzate su richiesta.

La stampante Datamax-O'Neil p1120n Near Edge Performance offre un'esclusiva testina di stampa vicina al bordo che consente l'utilizzo di tutta l'etichetta, dando ai clienti la possibilità di progettare e codificare codici a barre in grado di contenere informazioni dettagliate. La stampa flessibile su diversi supporti consente di stampare etichette su materiali sintetici, cartellini, autoadesivi e plastica. La testina di stampa Near Edge dà agli utenti la possibilità di integrare la stampa dei codici a barre in un ampio ventaglio di applicazioni. La p1120n offre inoltre capacità di auto-caricamento, un touch screen intuitivo e un linguaggio di stampa PCL standard del settore, rendendola facile da integrare.

Così come tutte le altre stampanti della serie Performance, la p1120n è stata progettata per risolvere una serie di problemi riscontrati da molti anni dai clienti che utilizzano stampanti termiche. Si è così giunti a una famiglia di stampanti che è la più facile da caricare, la più facile da usare e la più facile da integrare tra tutte le stampanti termiche disponibili. L'aggiunta del linguaggio di stampa Incorporating PCL, standard del settore, consente alla stampante di funzionare in più sistemi operativi, così da essere indipendente da qualunque software applicativo in esecuzione sul computer. In questo modo si garantisce un'integrazione plug & play più rapida e semplice e i sistemi di stampanti sono pronti per l'uso più rapidamente.

principali applicazioni ■ ■ ■



Attività industriale

- Monitoraggio effetti personali
- Marcatura merci finite
- Etichette di agenzia
- Etichette scatole



Orticoltura

- Picchetti per piante di spessore fino a 0,025"/0,635 mm
- Incarti per alberi
- Etichette in poliestere per vasi



Trasporti e logistica

- Cross Docking
- Centri di smistamento
- Etichette di spedizione
- Monitoraggio pallet



Prodotti farmaceutici

- Etichette conformità
- Identificazione prodotti
- Monitoraggio spedizioni
- Liste dei prelievi

i vantaggi per l'utente ■ ■ ■

PLC non proprietario - La serie Performance offre PLC, un linguaggio di stampa compatibile per stampanti standard/laser, adottato a livello globale, che consente una facile integrazione

L'interfaccia più avanzata - Il touch screen a colori più intuitivo del settore rende la configurazione e il miglioramento delle prestazioni un gioco da ragazzi. La stampante consente le regolazioni della qualità di stampa dal pannello anteriore, la calibrazione e il caricamento automatici del supporto e dispone inoltre di comandi di tensionamento del nastro.

Opzioni à gogo! - Le stampanti della serie Performance è disponibile con numerose opzioni per soddisfare i requisiti più svariati. Alcune delle opzioni comprendono riavvolgitore interno, scollatrice e taglierina, host USB, GP 1/0, 802.11 b/g, allarme sonoro e coperchio di chiusura.

La più semplice configurazione e gestione della rete.



- Si possono utilizzare i propri strumenti di gestione della rete standard!
- Come Tivoli e HP OpenView
- Network Time Protocol (NTP)
- Solido supporto SNMP.
- Server web HTTP.



datamax • o'neil
right by our customers.

caratteristiche fisiche ■ ■ ■

- Tecnologia della testina di stampa
 - » 300 dpi Near Edge
 - » Larghezza di stampa massima 4,27 pollici (108,5 mm)
 - » Velocità di stampa massima 8 ips (203 mm/ps)
 - » Velocità di alimentazione massima 8 ips (203 mm/ps)
 - » Velocità di back up massima 5 ips (127 mm/ps)
 - » Regolazione della pressione della testina
 - » Regolazione automatica della pressione della testina di stampa (brevetto in corso di registrazione) (migliora la durata della testina di stampa)
 - » Ventola di raffreddamento della testina di stampa
- Dimensioni
 - » LxPxH pollici | 10,8x 18,7x11,9, LxPxH mm | 274x 475x302
- Peso
 - » 41 lbs. / 19kg
- Temperatura di utilizzo
 - » Utilizzo: da 0°C (32°F) a 40°C (104°F) Stoccaggio: da -20°C (-4°F) a 60°C (140°F)
- Alimentazione
 - » Alimentazione universale (conforme PFC) 90-264 VAC; 47-63 Hz
- Struttura
- Solido telaio in alluminio fuso rivestito a polvere con coperchio ad apertura laterale in metallo per caricare i supporti, con ampia finestra trasparente per controllo supporti
- Sicurezza
 - » Avviso di apertura coperchio supporti
- Pannello di controllo
 - » Display touch screen grafico a colori 320 x 240 con wallpaper.
- Memoria
 - » 32 MB Flash/64 MB SDRAM
- Orologio in tempo reale
 - » Orologio in tempo reale (RTC) con batteria triennale sostituibile dall'utente
 - » Sensore di esaurimento carta e sensore di esaurimento nastro
 - » In grado di avvisare in caso di esaurimento della carta, con riduzione dei tempi di fermo.
- Tipo stampante
 - » Termica diretta (Trasferimento termico opzionale)

integrazioni ■ ■ ■

- Interfacce di comunicazione
 - » Dispositivo SB 2.0 Standard
 - » Ethernet 10/100 Base-T Standard
 - » Modulo Wireless - 802.11 b/g Opzionale
 - » Applicatore GP I/O & Porta seriale (RS-232C) Opzionale
 - » Connessione host USB Opzionale
- Protocolli di sicurezza:
 - WEP WPA WPA2
 - Modalità PSK/Enterprise
 - Protezione/Crittografia 64/128 TKIP/RC4 CCMP/AES
 - Autenticazione LEAP, EAP-PEAP, EAP-FAST, EAP-TTLS, EAP-LEAP, IPV4
- Supporto rete/software:
 - » DHCP, TCP/IP, UDP, DNS, BOOTP, NTP, SSH
 - » SNMP, Robust MIB
 - » Configuratore incorporato: Strumento di configurazione della stampante preinstallato
 - » Pagine web di rete incorporate
 - » Driver: Windows® XP, Windows® 7
 - » La gestione di rete viene effettuata con i propri strumenti standard di gestione di rete compatibili HP. Funziona con Openview®, Tivoli® HP e altri.
- Apple
 - » Funziona su MacBook Pro® con il driver HP Laserjet® Serie PCL4/5
 - » Certificato SAP.

accessori ■ ■ ■

Riavvolgitore esterno
Vassoio di fermo del supporto

codici a barre/font/elementi grafici ■ ■ ■

- Codici a barre
 - » Aztec, Codabar, Codice 128 passaggio automatico, Codice 128 Set codice A, Codice 128 Set codice B, Codice 128 Set codice C, Codice 3 di 9, Codice 93, DataMatrix, EAN-13, EAN-8, Codice esteso 3 di 9, FIM, GS1 Databar (RSS), GS1-128(UCC/EAN Code 128), HIBC, Interfoliazione 2 di 5 con un modulo 10 checksum e bearer bar (barre portanti) per la spedizione, MicroPDF417, PDF-417, Planet, Plessey, Postnet, Codice QR - Formato automatico, Telepen, UPC-A, UPC-E, UPS MaxiCode
- Font
 - » 50 font standard preinstallati ridimensionabili: Albertus Medium, Albertus Extra Bold, Antique Olive, Antique Olive Italic, Antique Olive Bold, Arial, Arial Italic, Arial Bold, Arial Bold Italic, Clarendon Condensed Bold, Coronet, Courier, Courier Italic, Courier Bold, Courier Bold Italic, Garamond Antiqua, Garamond Kursiv, Garamond Halbfett, Garamond Kursiv Halbfett, Letter Gothic, Letter Gothic Italic, Letter Gothic Bold, Marigold, CG Omega, CG Omega Italic, CG Omega Bold, CG Omega Bold Italic, CG Times, CG Times Italic, CG Times Bold, CG Times Bold Italic, CG Triumvirate Bold, CG Triumvirate Bold Condensed, Times New Roman, Times New Roman Italic, Times New Roman Bold, Times New Roman Bold Italic, Univers Medium, Univers Medium Italic, Univers Bold, Univers Bold Italic, Univers Condensed Medium, Univers Condensed Medium Italic, Univers Condensed Bold, Univers Condensed Bold Italic, Symbol, Wingdings, OCR-B, OCR-A
- Tipi di font scaricabili
 - » True-Type, PCL Bitmap (300 dpi),
- Macro PCL
 - » È possibile memorizzare in flash più macro PCL.
 - » È possibile utilizzare e memorizzare in flash più macro di sovrapposizione.
- Elementi grafici
 - » Viene fornito il supporto completo della capacità grafica PCL5e e GL/2. (Il supporto di vari formati di file basati su host come PCX e BMP non fa parte dello standard PCL5e ma questi vengono supportati e convertiti da applicazioni standard) Linguaggio di stampa standard del settore HP P/L, HP PCL 5e, HP GL/2 e HP XL, linguaggi di stampa con selezione automatica del linguaggio oltre alle estensioni per codici a barre. Fornisce anche capacità di comunicazione bidirezionali standard.

garanzia ■ ■ ■

- Stampante*: 1 anno (compresi rullo a platina e optional installati)
 - Testina di stampa*: 1 anno o 1.000.000 di pollici a seconda della condizione che si verifichi per prima
 - Contattare il rappresentante commerciale per le opzioni di estensione della garanzia
- * se utilizzato con i materiali approvati

alimentazione dei supporti ■ ■ ■

- » Etichette su rotolo, continue o a stampo: rotolo perforato o continuo di cartellini/biglietti da 8 pollici/203 mm di diametro massimo su anima da 3 pollici/76 mm). Stock a soffietto consentito.
- Intervallo spessore supporti:
 - » 0,0025" - 0,025" (0,0635 mm - 0,635 mm)
- Sensore TOF/Rilevamento supporto
 - » Doppia faccia, posizione regolabile per lo spazio dell'etichetta, tacca e segno riflettente sul fondo o TOF.
- Backfeed etichette:
 - » da utilizzare con taglierina e spellicolatore opzionali.
- Nastro
 - » Nastri Near Edge
 - » Anima: 1,0" (25,4mm)
 - » Lunghezza: (600 m (1968')
 - » Lato rivestito interno e lato rivestito esterno
- Fare riferimento al modello sopra per la larghezza.

opzioni ■ ■ ■

- Trasferimento termico
- Riavvolgitore interno alimentato con tensione regolabile.
- Spellicolatore
- Cutter (Taglierina)
- Vassoio per taglierina
- Allarme sonoro
- Adattatori hub supporti da 1" o 1,5"
- Memoria Flash espansa da 64 MB

certificazioni ■ ■ ■

CE, UL, C/UL, UL Messico CoC e altre certificazioni.
Contattare il rappresentante commerciale per avere l'elenco più aggiornato delle certificazioni.



datamax · oneil
right by our customers.

A Company

www.datamax-oneil.com

Specifiche soggette a modifica senza preavviso.
Copyright 2013, Datamax-O'Neil (rev8.13.13)

