



JOYA™ TOUCH È IL DEVICE MULTI-PURPOSE IDEALE PER IL RETAIL

Joya™ Touch è il dispositivo multi-funzione ideale per gli ambienti retail in grado di ottimizzare il ROI all'interno del punto vendita. Il Joya Touch è stato progettato per applicazioni di Self-shopping, di raccolta dati in negozio, controllo accessi e molto altro ancora.

PIU' DISPOSITIVI IN UNO

Il Joya Touch è disponibile in due formati: una versione palmare simile a uno smartphone e una versione con il manico a pistola con grilletto di scansione. Questo nuovo device può essere facilmente personalizzato in diversi modi sia nel colore che nel disegno: si può infatti cambiare il bordo esterno, il logo frontale, il coperchio della batteria e lo screen protector. Questo permette al retailer di customizzare il dispositivo con il proprio marchio o con altri logo per attività di co-marketing.



CRADLE DI RICARICA WIRELESS

Il Joya Touch è il primo device professionale che utilizza la tecnologia di ricarica wireless, che elimina la necessità di pulire i contatti del dispositivo e dei dispenser. Questo aumenta la vita del device e riduce i costi di manutenzione.

Il dispenser multiplo può alloggiare entrambi i modelli del Joya Touch, sia quello palmare che quello con impugnatura a pistola, garantendo la giusta configurazione per ogni uso/applicazione. Il retailer può scegliere la disposizione verticale (alta visibilità) oppure quella orizzontale (alta densità) sfruttando la massima flessibilità offerta dal dispenser.

INTERFACCIA UTENTE

L'ampio display touchscreen, dotato di tecnologia Datalogic SoftSpot™ per il posizionamento del pulsante di lettura nel punto più comodo del display, permette un facile utilizzo del dispositivo a tutti i tipi di utenti.

CARICA VELOCE ED IMMEDIATA

Il Joya Touch ha bisogno di solo 2,5 ore per ricaricarsi e con la funzione 'Boost recharge' si hanno assicurati 80 minuti di utilizzo dopo soli 15 minuti di ricarica!

TECNOLOGIA WIRELESS BLUETOOTH® V4.0 - BLE E BEACONS

Il device Joya Touch supporta la tecnologia Beacon per la geolocalizzazione in negozio. Le tecnologie wireless Bluetooth e BLE possono essere usate anche per collegare un'ampia gamma di dispositivi, quali ad esempio le stampanti, i lettori RFID o ad altri device con profilo seriale BT.



CARATTERISTICHE

- Dispositivo multi-funzione: palmare o con impugnatura a pistola
- Base di ricarica wireless
- Funzione 'Ricarica veloce' (con funzionalità 'Boost Recharge')
- Tecnologia Datalogic SoftSpot per gestione del tasto di scansione direttamente su display touch
- Accelerometro a 3 assi per l'orientamento automatico dello schermo
- Display da 4,3 pollici FWVGA e QVGA
- Vibrazione o altoparlante per avvisare gli utenti dell'arrivo di notifiche, sconti, offerte promozionali, ecc
- Piena compatibilità sia con 'Shopevolution', il middleware di Datalogic per il Self-shopping, che con soluzioni software di altri vendor
- Supporta l'app Datalogic di Queue-busting
- L'altoparlante informa l'utente sulle varie promozioni, vendite speciali, sconti, ecc...
- Supporto Beacon via BLE per geolocalizzazione
- Tecnologia Imaging 2D
- Feedback visivo di corretta lettura del codice tramite Datalogic 'Green Spot'
- Connettività USB
- Funzione Buzzer Antifurto per la protezione del dispositivo
- Il programma di servizi EASEOFCARE offre un'ampia scelta di opzioni, per proteggere i tuoi investimenti, assicurare il massimo della produttività e il ROI

MERCATI-APPLICAZIONI

- Retail
 - Self- Shopping
 - Elimina code
 - Inventario
 - Controllo Accessi
 - Regali & Raccolta punti
 - Acquisizione dati in negozio
 - Vendita Assistita

COMUNICAZIONE RADIO

LOCAL AREA NETWORK (WLAN)	IEEE 802.11 a/b/g/n; Wi-Fi Security Standards, WEP, WPA, WPA2, TKIP, AES, PSK, compatibile con Cisco CCX v4
PERSONAL AREA NETWORK (WPAN)	Tecnologia wireless <i>Bluetooth</i> v4.0 - Dual Mode (Tecnologia Classic <i>Bluetooth</i> wireless e BLE disponibile sui modelli Plus)
NFC COMMUNICATION	Comunicazione NFC tra device e cradle

CAPACITÀ DI DECODIFICA

1D / CODICI LINEARI	Riconosce automaticamente tutti i codici standard 1D inclusi i codici lineari GS1 DataBar™.
CODICI 2D	Aztec Code, Data Matrix, MaxiCode, QR Code, UPU FICS, USPS Intelligent Mail
CODICI POSTALI	Australian Post, Japan Post, KIX Code, PLANET, POSTNET, Royal Mail Code (RM4SCC)
CODICI STACKED	Micro-PDF417, PDF417, GS1 DataBar Composites, GS1 DataBar Expanded Stacked, GS1 DataBar Stacked, GS1 DataBar Stacked Omnidirectional

CARATTERISTICHE ELETTRICHE

BATTERIA	Batteria estraibile con batterie ricaricabili Li-Ion; 3.7v; 3,000 mAh (12 Watt-ora)
RICARICA WIRELESS	2 opzioni di ricarica: Veloce o Standard

CARATTERISTICHE AMBIENTALI

RESISTENZA ALLE CADUTE	Resiste a cadute ripetute su cemento da 1,2 m / 4,0 ft
TEMPERATURA	Operativo: da -10 a 50 °C / da 14 a 122 °F

INTERFACCE

INTERFACCE	USB 2.0 Client (con connettore standard Micro-USB)
------------	--

INTERFACCIA UTENTE

VIBRAZIONE	Software programmabile (modelli Plus)
ACCELEROMETRO	Accelerometro 3 assi
TECNOLOGIA SOFTSPOT™	Grilletto Virtuale / Tasto scansione
TRIGGER	Solo sui modelli con impugnatura a pistola

CARATTERISTICHE FISICHE

PERSONALIZZAZIONE COLORE	Guscio superiore, coperchio batteria (sia nei modelli palmari che pistol-grip) e Grilletto (solo nei modelli pistol-grip) disponibili sia nei colori standard che in altre tonalità
COLORI (STANDARD) DISPLAY	Blu, Rosso, Verde, Arancio, Giallo, Grigio
TOUCH SCREEN TASTI	Display 4.3" full touch TFT-LCD a colori; FWVGA: 854 x 480 pixels; 16M colori, retroilluminazione a LED
ILLUMINAZIONE	Capacitivo, multi-touch, Gorilla® Glass 3
DIMENSIONI	Palmare: 14,5 x 7,67 x 3,38 cm / 5,7 x 3 x 1,33 in
PESO (CON BATTERIA)	Palmare: 14,5 x 7,67 x 11,6 cm / 5,7 x 3 x 4,56 in Palmare: 275,0 g / 9,7 oz Pistol-Grip: 305,0 g / 10,7 oz

PRESTAZIONI DI LETTURA

PROFONDITA' DI CAMPO	da 4,3 a 35,0 cm / da 1,7 a 13,8 in, dipende dalla densità del bar code
RISOLUZIONE MINIMA INDICATORI DI LETTURA	Codici Lineari a 4 mils; codici 2D a 5 mils
	Altoparlante (Polifonico); buzzer; tecnologia brevettata Datalogic 'Green Spot' per il feedback visivo di corretta lettura

SAFETY & REGULATORY

ORGANISMO DI CONTROLLO	Il prodotto soddisfa i criteri di sicurezza e di legge per l'uso a cui è destinato.
CONFORMITA' AMBIENTALE	Conforme a EU RoHS

SOFTWARE

CONFIGURAZIONE & MANUTENZIONE	Datalogic Configuration Utility (DCU) Datalogic Firmware Utility (DFU) Datalogic Desktop Utility (DDU) Suite SDK disponibile su richiesta
SVILUPPO	

SYSTEM

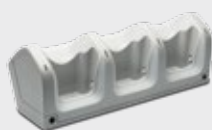
MEMORIA	Joya Touch Basic: System RAM: 512 MB; System Flash: 512 MB Flash Disc
	Joya Touch Plus: System RAM: 512 MB; System Flash: 1 GB Flash Disc; 4GB Flash aggiuntiva su SD Card
MICROPROCESSORE SISTEMA OPERATIVO	XScale™ PXA310 @ 806 MHz; 32 bit Microsoft Windows Embedded Compact 7 Professional

GARANZIA

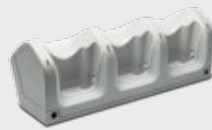
GARANZIA	1 Anno
----------	--------



Attenzione: Radiazione Laser – non fissare il raggio

Dispenser e Supporti

• 91ACC0043 Dispenser da muro a 3 postazioni



• 91ACC0069 Dispenser General Purpose a 3 postazioni



• 91ACC0047 Supporto da carrello (60 pezzi)

Varie

• 91ACC0036 Lanyard



• 91ACC0046 Screen Protector (5 pezzi)